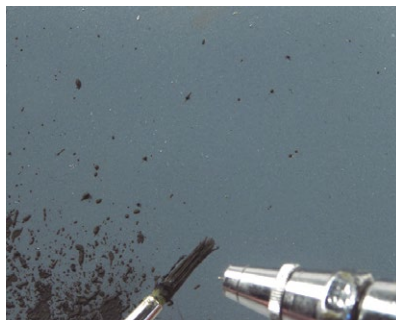




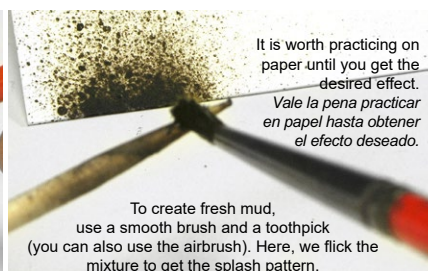
AK 016 FRESH MUD

An enamel product to replicate natural, fresh mud. Just apply to your tank's wheels, tracks and hull to achieve the most realistic effect. You can also mix this product with plaster to give your mud volume.

Un producto para imitar de forma natural barro fresco. Solo necesitas aplicarlo a las ruedas, cadenas o casco de tu vehículo para lograr el efecto más realista. También puedes mezclar este producto con yeso para darte volumen.



Apply the product directly from the jar, into a well.
Coloca el producto directamente del bote en un pocillo.



It is worth practicing on paper until you get the desired effect.
Vale la pena practicar en papel hasta obtener el efecto deseado.

To create fresh mud, use a smooth brush and a toothpick (you can also use the airbrush). Here, we flick the mixture to get the splash pattern.

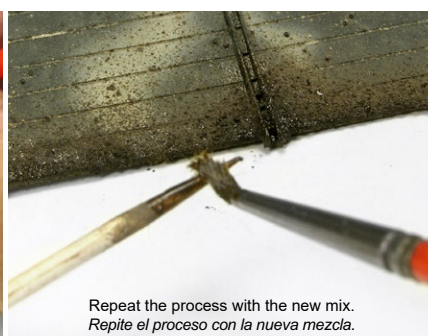
Para crear barro fresco, usa un pincel suave y un palillo (también puedes usar el aerógrafo). Proyecta la mezcla para obtener el patrón de salpicadura.



After testing, use the technique on your model to achieve the desired effect.
Después de la prueba, usa la técnica en tu maqueta para lograr el efecto deseado.



For a shinier finish to create the appearance of wetness, add some AK079 Wet Effects.
Para un acabado más brillante y crear la apariencia de humedad, agrega algunos efectos húmedos AK079.



Repeat the process with the new mix.
Repite el proceso con la nueva mezcla.



The final result. / *El resultado final.*



Mixing AK016 Fresh Mud and AK078 Damp Earth with a little plaster to add more texture to the final result.
Mezclando AK016 Fresh Mud y AK078 Damp Earth con un poco de yeso conseguiremos más textura.

