

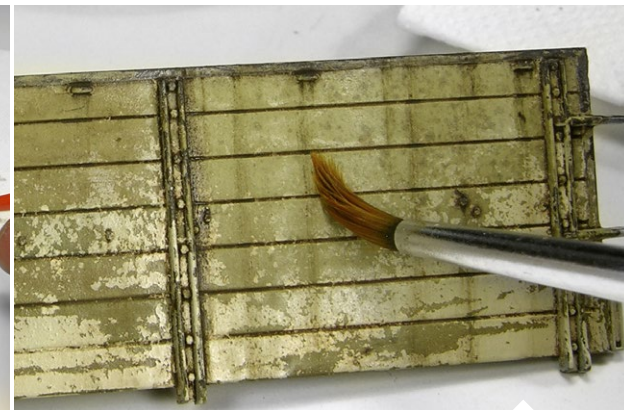
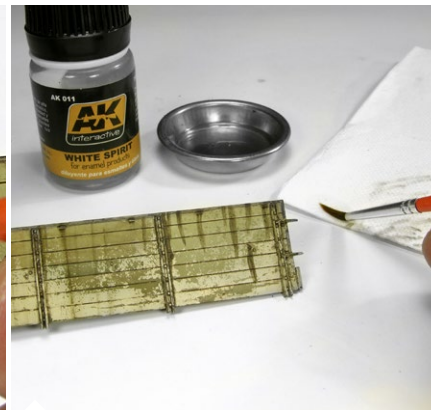
**AK 067**

**STREAKING GRIME FOR DAK VEHICLES**

A streaking grime effect designed for vehicles that have been painted with a light sand color as used by German tanks operating in North Africa. However, it can also be used for any vehicle painted with light desert colors. Shake well before use and then paint irregular vertical lines on the sides of the model. After about 15 minutes of drying time, blend using a flat wide brush with a small amount of AK011 White Spirit, in a downward motion.

*Un efecto de suciedad oscurida diseñado para vehículos pintados con un tono arena claro como el que usaban los tanques alemanes que operaban en el norte*

*de África. Sin embargo, también se puede utilizar para cualquier vehículo pintado con colores claros del desierto. Agita bien antes de usar y luego pinta líneas verticales irregulares en los lados del modelo. Después de aproximadamente 15 minutos de tiempo de secado, funde con un pincel ancho y plano con una pequeña cantidad de AK011 White Spirit, en un movimiento hacia abajo.*



To create the effect of dirt, apply the product directly from the jar with a fine brush to create streaks would occur with moisture running down a surface.  
*Para crear el efecto de la suciedad, aplica el producto directamente desde el bote con un pincel fino para crear chorretones por la superficie.*

It is recommended that you use a clean brush, in good condition, dampened in AK011 White Spirit. It is also recommended that you wipe the brush on some paper before each pass.  
*Se recomienda usar un pincel limpio, en buenas condiciones, humedecido en AK011 White Spirit. También es recomendable que limpies el pincel en un poco de papel antes de cada pasada.*

Once the product has set for 10-15 minutes, use the moistened brush to blend in the streaking grime.  
*Una vez que el producto haya secado durante 10-15 minutos usa el pincel humedecido para fundir y suavizar la suciedad.*



Final result. / Resultado final.

