

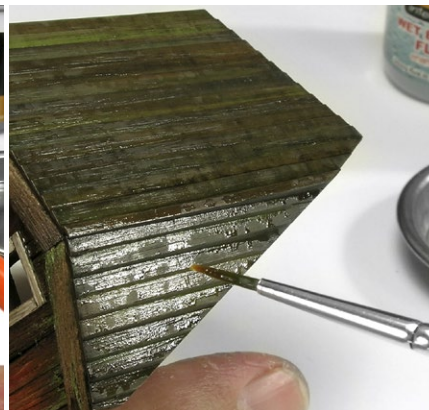
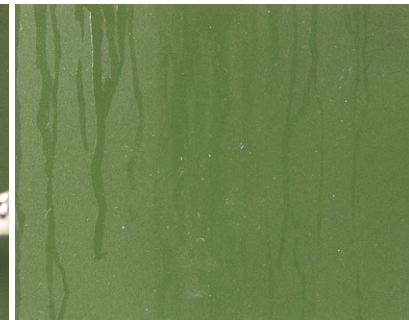
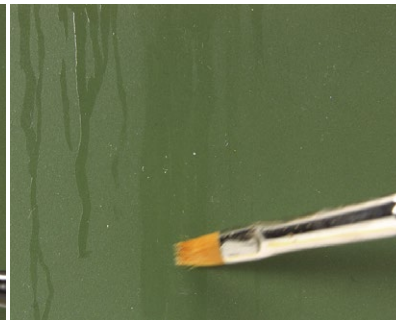
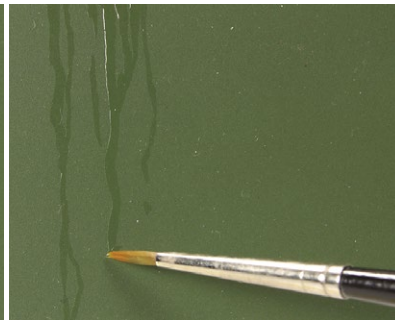


AK 079 WET EFFECTS FLUID

Rain, puddles, streaking water and lots of other similar effects can be attained using this excellent product. This product is the perfect solution to simulate various wet effects with great realism on any type of vehicle. This is not a shiny varnish, as it has been specially designed for various wet effects, offering varying intensities to the sheen, depending on the surface. Con este excelente producto se pueden obtener efectos de lluvia, charcos, agua con rayas y muchos

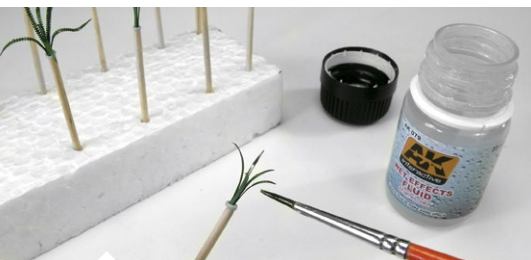


otros efectos similares. Este producto es la solución perfecta para simular varios efectos húmedos con gran realismo en cualquier tipo de vehículo. Este no es un barniz brillante, ya que ha sido diseñado especialmente para varios efectos húmedos, ofreciendo intensidades variables al brillo, dependiendo de la superficie.

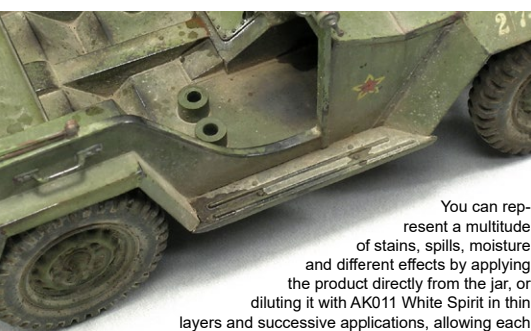


To create the effect of moisture on cold areas, apply the product in the appropriate area and before dry, use a clean brush soaked in AK011 White Spirit, to achieve the desired effect. Para crear el efecto de la humedad en áreas frías, aplica el producto en la zona apropiada y, antes de que seque, trabájalo con un pincel limpio empapado en AK011 White Spirit para lograr el efecto deseado.

You can simulate small accumulations of water and puddles on the ground. Puedes simular pequeñas acumulaciones de agua y charcos en el suelo.



Other applications. / Otras aplicaciones.



You can represent a multitude of stains, spills, moisture and different effects by applying the product directly from the jar, or diluting it with AK011 White Spirit in thin layers and successive applications, allowing each to dry so as to better control the outcome. Puedes representar multitud de manchas, derrames, humedad y diferentes efectos aplicando el producto directamente desde el bote, o diluyéndolo con AK011 White Spirit en capas finas y aplicaciones sucesivas, permitiendo que cada una se seque para controlar mejor el resultado.

