

AK 085 TRACK RUST

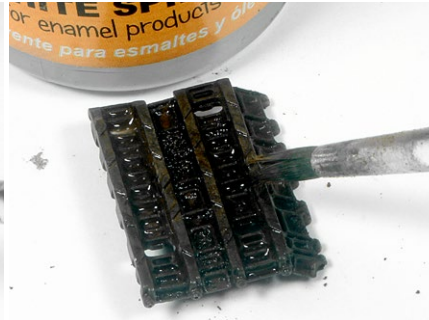
With pigments, you can create different effects depending on the method of application. You can use them powder dry by applying them directly onto a surface, or combine with oil and enamel to achieve other interesting effects. This pigment is ideal for tracks because of its color, although combined with other pigments, you can achieve the effect of fuel mixed with dust and dirt.

Con los pigmentos, puedes crear diferentes efectos dependiendo del método de aplicación. Pue-

des usarlos en polvo aplicandolos directamente sobre una superficie o combinarlos con óleos y esmaltes para lograr otros efectos interesantes. Este pigmento es ideal para las cadenas debido a su color, aunque combinado con otros pigmentos, puedes lograr efectos de manchas combustible mezclado con polvo y suciedad.



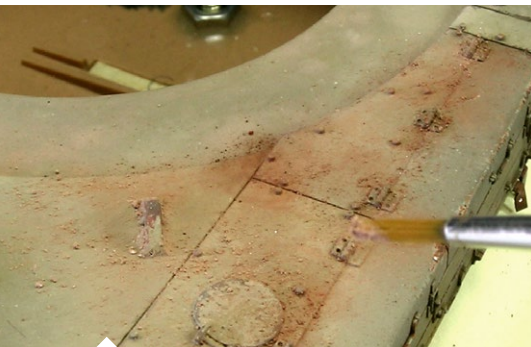
Apply the pigments dry with a brush.
Aplica los pigmentos en seco con un pincel.



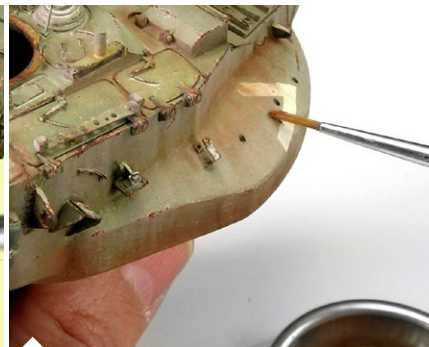
Fix the pigments in place with AK011 White Spirit or AK048 Pigment Fixer.
Fija los pigmentos en su lugar con AK011 White Spirit o AK048 Pigment Fixer.



When dry, you see a dark corroded rusty aspect on the tracks.
Cuando están secos, se ve un aspecto oxidado corroído oscuro en las cadenas.



The pigment is applied directly to the surface with a round brush. Once you have finished, you fix it with AK011 White Spirit.
El pigmento se aplica directamente sobre la superficie con un pincel redondo. Una vez que lo hayas colocado se trabaja con AK011 White Spirit.



This is what you achieve when light pigments are dusted onto the surface.
Esto es lo que se consigue cuando los pigmentos ligeros se espolvorean sobre la superficie.



Appearance after application of the product, in combination with AK025 Fuel Stains and dark oil.
Apariencia después de la aplicación del producto, en combinación con AK025 Fuel Stains y óleo oscuro.



As you increase the concentration of AK025 Fuel Stains onto the pigment, an increase in brightness is obtained.
A medida que aumenta la concentración de AK025 Fuel Stains sobre el pigmento, se obtiene un aumento en el brillo.