

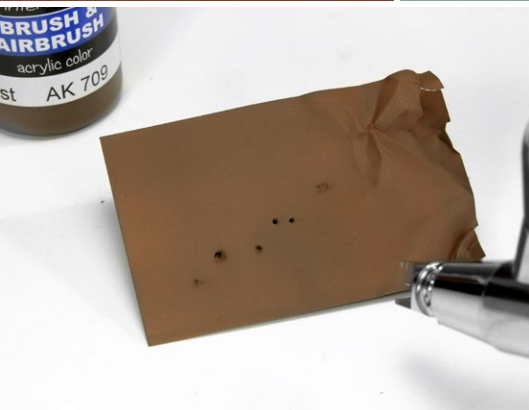
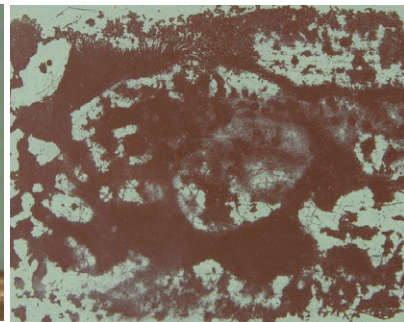
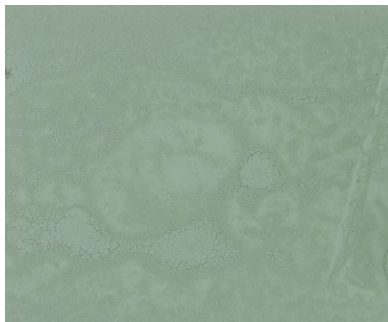
AK 089 HEAVY CHIPPING

You can't beat the original. Our Heavy Chipping fluid is tried, true and consistent. An acrylic product that can effectively eliminate the need for hairspray, which yields inconsistent results due to different chemical formulas and properties, from one brand to another. One major advantage of choosing our chipping fluid instead of hairspray is having the ability to alter the intensity of your chips by using AK089 Heavy Chipping for large chips, and AK088 Worn Effects for the more subtle chips and scratches. Can hairspray do that? Hairspray gives you no control while AK-Interactive chipping fluids can be applied by brush or airbrush.

No puedes batir al original. Nuestro fluido Worn Effects está



absolutamente probado por muchos modelistas. Un producto acrílico que puede eliminar efectivamente la necesidad de las lacas para el pelo que producen resultados inconsistentes debido a diferentes fórmulas y propiedades químicas. Una de las principales ventajas de los líquidos desconchadores es tener la capacidad de alterar la intensidad de sus desconchones. Puedes usar AK089 Heavy Chipping para desconchones grandes y AK088 Worn Effects para los desconchones y rasguños más sutiles. ¿Puede laca para el cabello hacer eso? La laca no le da control, mientras que los líquidos para desconchar AK-Interactive se pueden aplicar con pincel o aerógrafo.



Apply a layer of rust color to the whole area or part of it. *Aplica una capa de color óxido en toda la zona o parte de ella.*

Then airbrush a pair of layers with Heavy Chipping fluid. *Luego aplica un par de capas con el fluido Heavy Chipping.*

Once dry, apply the color layer to be chipped; light gray in this case. *Una vez seco, aplica la capa de color a desconchar; Blanco en este caso.*



Wet the surface with water and with a stiff bristled brush, rub the paint and note that the paint starts to chip, achieving the desired effect. You can also use other tools such as a toothpick, needle etc. *Moja la superficie con agua y con un pincel de cerdas duras, frote la pintura y observa que la pintura comienza a desconcharse, logrando el efecto deseado. También puedes utilizar otras herramientas como un palillo, una aguja, etc.*



You can create different effects to represent paint chipping due to friction or physical shock, revealing the layer beneath it. *Puedes crear diferentes efectos para representar la pintura desconchada debido a la fricción o el choque físico, revelando la capa debajo de ella.*