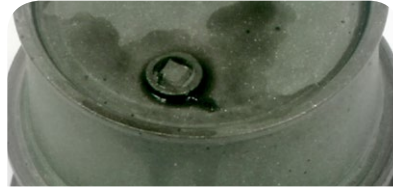


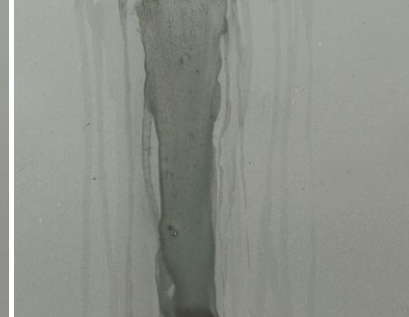
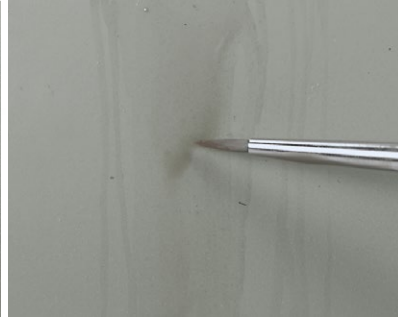


## AK 2039 KEROSENE LEAKS AND STAINS

Fuel leaks on fuel tanks or around fuel filler caps are quite common. Kerosene has its own specific bluish color and is now available in a ready to use bottle. Perfect for achieving these effects that will add a lot of realism to your model.  
*Las fugas de combustible en los tanques de combustible o alrededor de los tapones de llenado de*



*los tanques son bastante comunes. El queroseno tiene su propio color azulado específico y ahora está disponible en un producto listo para usar. Perfecto para lograr estos toques que aportarán mucho realismo a tu modelo.*

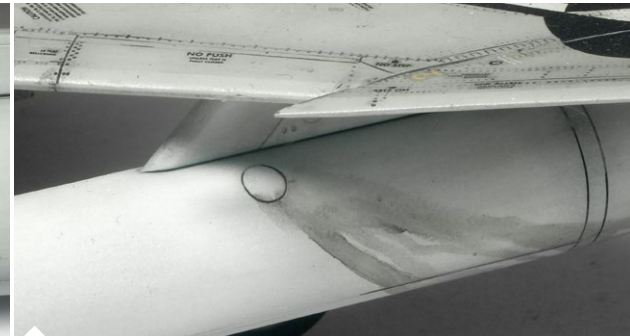
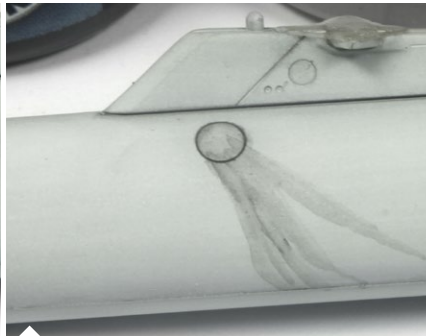


Don't forget to always shake the bottle before use.  
*No olvides agitar siempre el bote antes de usarlo.*

It's best to work in layers. Thin the paint with thinners and apply the product with a fine pointed brush.  
*Es mejor trabajar por capas. Diluye la pintura y aplica el producto con un pincel de punta fina.*

When the first layer is dry, apply the second, using less or no thinners.  
*Cuando la primera capa esté seca, aplica la segunda, usando poco diluyente o sin él.*

Study spills on real aircraft and vehicles to be able to create a natural effect.  
*Estudia los derrames en aviones y vehículos reales para poder crear un efecto natural.*



Apply the product with a fine brush and let it dry for a few minutes.  
*Aplica el producto con un pincel fino y deja que se seque durante unos minutos.*

Take another clean brush and manipulate the paint until you are satisfied with the result. The long drying time is another advantage of enamel-based paints.  
*Toma otro pincel limpio y manipula la pintura hasta que estés satisfecho con el resultado. El largo tiempo de secado es otra ventaja de las pinturas esmalte.*

Make sure the streaks run in the direction of airflow.  
*Asegúrate de que las manchas corran en la dirección del flujo de aire.*

Clearly showing the effects achieved when working in layers. Combine with other products to create a variety of effects.

*Estas imágenes muestran claramente los efectos logrados cuando se trabaja en capas. Combina con otros productos para crear una variedad de efectos.*



Soften the effects by adding some AK011 White Spirit to your paint.  
*Suaviza los efectos añadiendo un poco de AK011 White Spirit a tu pintura.*

