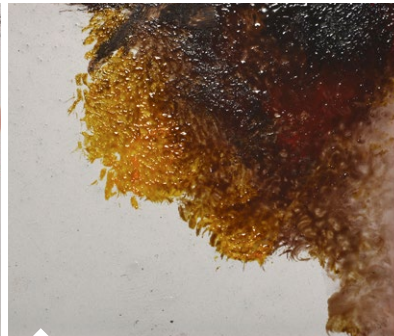


## AK 579 ROUNDED WEATHERING BRUSH

Designed for use with the dry-brush technique, mapping techniques, weathering with oils in horizontal areas, and general base paint coats.



*Apropiado para usar para la técnica de pincel seco, técnicas de mapping y punteado, envejecimiento con óleos en áreas horizontales y capas de pintura base en general.*



For the mapping technique, apply oil or acrylic paints onto a surface.  
*Para la técnica de mapping, aplica pinturas al óleo o acrílicas sobre una superficie.*

With little strokes start blending the different shades, without mixing them completely.

This brush is also useful to make chipping on certain areas with better control, using chipping liquids or washable paint.

*Este pincel también es útil para hacer desconchones en ciertas áreas con mejor control, usando líquidos para desconchones o pintura lavable.*

The effect achieved gives you a texture you can control.

*El efecto logrado te da una textura que puedes controlar fácilmente.*

It can be applied to vehicles as well as spaceships or buildings, with very realistic results.  
*Se puede aplicar tanto en vehículos como en naves espaciales o edificios, con resultados muy realistas y precisos.*

