

# HOW TO USE Splash Mud

Art. 73.805

## Brown Splash Mud / Salpicaduras Barro Marrón

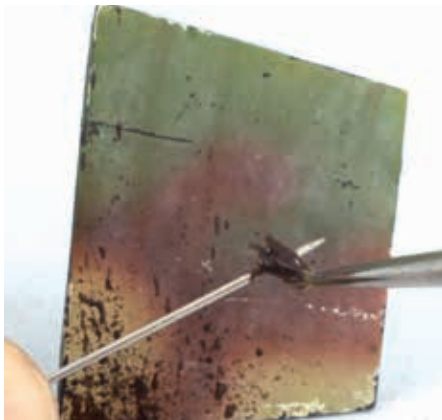
Brown Mud is also a classic in the world of miniatures and models, maybe because mud is very common in our actual environment. With this reference we can depict natural splash effects as for example over this Schürzen section with camouflage in three colors.

*El barro de color marrón también es un clásico en el mundo de las miniaturas. Sin duda porque también es muy común en la realidad. Con esta referencia podremos hacer salpicaduras muy naturales por ejemplo en esta sección de Schürzen con camuflaje de tres colores.*

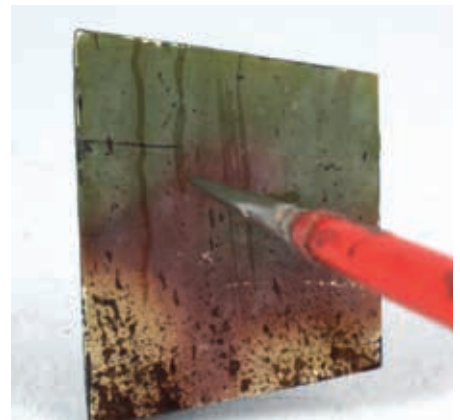
by Michel Pérez



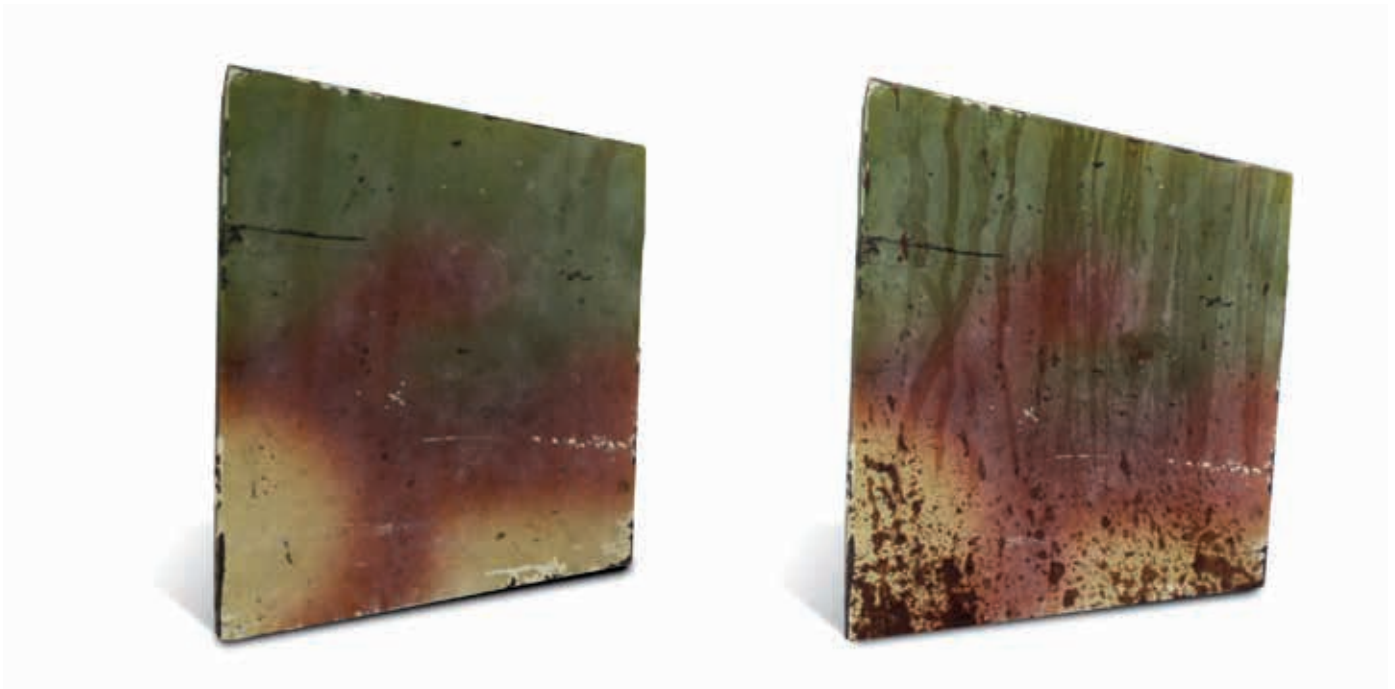
**1** With the moistened brush you can see the texture of the product. If less density is desired, the mud can be thinned down with water, this will result in less opacity on the model.  
*Mojando en el interior del bote con un pincel obtenemos una muestra de este producto. Si queremos podemos diluir en agua ligeramente el producto para conseguir, por ejemplo, menos opacidad en las marcas.*



**2** With this Brown Mud you can depict a very natural splash effect, using the splatter technique mentioned earlier.  
*Con este "Barro marrón" conseguimos unos efectos muy naturales usando la conocida técnica del salpicado.*



**3** You can achieve streaking traces easily, thinning the product with Thinner Ref.71.361 or water for dilution. Los regueros de agua se consiguen con facilidad si rebajamos el producto con diluyente Ref. 71.361 o un poco de agua.



**4** Combining both effects, splashes and streaking traces of fresh wet mud, you can achieve a very real looking finish over the Schürzen.  
*La combinación de estos dos efectos, los regueros de humedad y las salpicaduras d barro fresco marrón le aportan un gran grado de verosimilitud a nuestro Schürzen.*